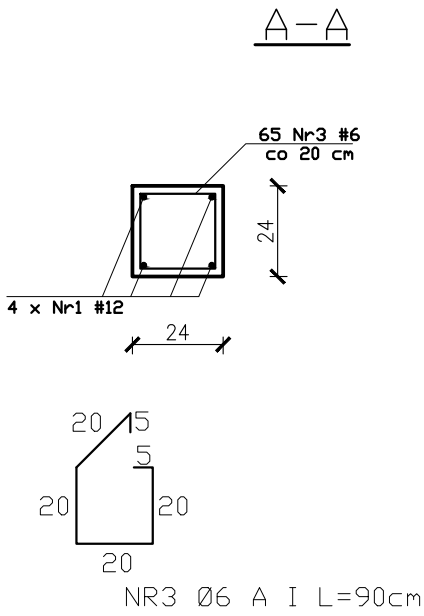


SKALA 1:20

Trzpień T-1.2 – 24x24 cm

- ilość: 1
- zbrojenie główne: 4Ø12
- strzemiona: Ø6 (St0S) co 20 cm
- otulina: 3,0 cm



ZESTAWIENIE STALI ZBROJENIOWEJ							
POZ.	NR PRĘTA	Ø [mm]	DŁUGOŚĆ [m]	ILOŚĆ		DŁ. ŁĄCZNA [m]	
				PRĘTÓW x POZ.	RAZEM	A-IIIIN	
						Ø6	Ø12
Poz. T-1.2- Trzpień - 1 szt.							
T-1.2	1	12	11,52	4	1	4	46,10
	2	12	1,46	4	1	4	5,85
	3	6	0,90	68	1	68	61,20
DŁUGOŚĆ RAZEM [m]						61,20	51,95
MASA JEDNOSTKOWA [kg/m]						0,222	0,888
MASA [kg]						13,60	46,15
MASA CAŁKOWITA [kg]						59,75	

- 1) Opis kształtu pręta: PN-EN ISO 3766 metoda B (osiowo)
- 2) Opis długości haka: gabarytowy
- 3) Długość pręta L: suma wymiarów osiowych

BETON B30 (C25/30)

STAL A-III (34GS)

A-I (St3S)

Otulina zbrojenia 3cm

TRZPIEŃ T-1.2

SKALA 1:20

JEDNOSTKA PROJEKTOWA
PRZEDSIĘBIORSTWO BUDOWLANE TEMPUS SP. Z O.O.
ŁASOCICE, ul. SZKOLNA 16
64-100 ŁĘSZNO
NIP 697-22-25-959
e-mail: tempus@tempus.pl
www.tempus.pl

INWESTYCJA
ROZBUDOWA Z PRZEBUDOWĄ BUDYNKU SZKOŁY
PODSTAWOWEJ W ŁASOCICACH

Działka nr 319/8
Łasocice, ul. Szkolna 13

INWESTOR
Gmina Świeciechowa
ul. Ułańska 4
64-115 Świeciechowa

NAZWA RYSUNKU
TRZPIEŃ T-1.2

Niniejszy projekt jest chroniony prawem autorskim.
Przedsiębiorstwo Budowlane TEMPUS Sp. z o.o., zgodnie z Ustawą z dnia 4 lutego 1994 r. o prawie autorskim i prawach pokrewnych, zastrzega sobie prawa autorskie i zakazuje bez jego wiedzy i zgody powielania i wykorzystywania tego projektu do celów niezgodnych z jego przeznaczeniem.

PROJEKTANT KONSTRUKCJA	inż. TOMASZ KACZMAREK Uprawnienia nr: VKP/0273/PWK/09 w specjalności konstrukcyjnej	SKALA 1:20
SPRAWDZAJĄCY KONSTRUKCJA	mgr inż. JAKUB RZEŹNICZAK Uprawnienia nr: 362/02/Lo w specjalności konstrukcyjnej	NR RYS. K-25
ASYSTENT PROJEKTANTA, OPRACOWAŁ	inż. Maciej Masztalerz	STRONA

DATA OPRACOWANIA GRUDZIEŃ 2021	BRANŻA KONSTRUKCJA
-----------------------------------	-----------------------

TEMPUS